

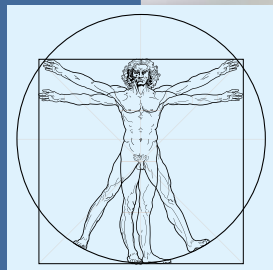
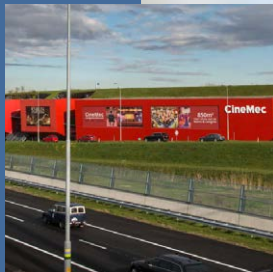
heelkunde

NAJAARSDAG 2018

30 november 2018

PATHÉ EDE

Laan der Verenigde Naties 150
6716 JE Ede



NVvH Najaarsdag On Tour

Dit jaar gaan we weer naar Pathé in Ede (voorheen CineMec Ede), direct aan de A12 gelegen. Er is parkeergelegenheid voor de deur. Het NS station is nabij gelegen op 10 minuten afstand.

Heel de Mens

Heelkunde betreft de kunde van het helen. Bij het helen van de chirurgische patiënt staat de mens centraal. De chirurg toont klinisch leiderschap. Hij heeft regie over het totale, multidisciplinaire zorgpad én inzicht in de toegevoegde waarde van bedrijfseconomische en innovatieve ontwikkelingen.

Gezondheidsplein

Hoe blijft hij een 'happy surgeon' om zo de patiënt de beste zorg te kunnen leveren? Exclusief deze najaarsdag een chirurgen gezondheidplein met o.a. een bikefitter, atleet-challenges, golf swinganalyse, antistress cabine, mental coaches, slimme healthcheck meters en ervaar hoe het voelt als luchtverkeersleider in de simulator.

Voor de dames: kom deze keer sportief chique (laat hakken en rok thuis).

HIGHLIGHTS PROGRAMMA

Een chirurg is en blijft een arts!

Plenaire sessie over de effecten van superspecialisatie en herwaardering van de generalist. Hoe de visie op positieve gezondheid en zorgnetwerken de chirurg verder helpen.

(Ont)regel de Chirurgische Zorg

De administratieve last staat prominent geagendeerd. Over onze zorgen en eigen verantwoordelijkheid hier in.

Room for Healing Environment

Ziekenhuisomgeving, virtual en augmented reality dragen bij aan reductie van stress en pijn, en verbetering van slaap en mobilisatie.

Enhanced Recovery After Surgery

ERAS - in de heelkunde
ERAS - heel de mens
ERAS - heel de heelkunde

Wetenschappelijke voordrachten

Gilde- en legpenning en Schoemakerprijzen

PROGRAMMA

Per 9 november
beschikbaar op

>>www.najaarsdag.nl>>

INSCHRIJVEN

Early Bird Tarief

t/m 22 oktober 2018

Online Tarief

t/m 19 november 2018

Onsite Tarief

Na 19 november 2018

>>**Klik Hier**>>



**Nederlandse
Vereniging voor
Heelkunde**

congres@heelkunde.nl